

CÓDIGOS DE SANACIÓN EMOCIONAL / MENTAL / ENERGÉTICA / FÍSICA (EMEF)

Los 10 Códigos de Sanación emocional / mental / energética /
física (EMEF)

Fuente de esta información: <http://www.tecnicasarcturianas.com/codigos-de-sanacion-emocional-mental-energetica-fisica-emef/>

La Canalizadora de Técnicas Arcturianas: Sanación Arcturiana y Símbolos Arcturianos y de Traducción de la Luz, Laura Boucher, ha recibido 10 Códigos energéticos de Sanación que, en este caso, se pueden entregar sin iniciación previa.

Los Códigos de Sanación emocional/mental/energética/física (EMEF) trabajan sanando profundamente todos los aspectos detallados y son para usar a diario todas las veces que se necesite. No hace falta dibujarlos, sólo hay que ver su dibujo y visualizarlo sobre uno mismo o en la parte del cuerpo que se necesite trabajar; si es una situación, se visualiza en la situación. Se pueden usar para todo lo que se necesite sin ningún tipo de restricción ya que trabajan con la energía de Amor de 5ª y 7ª dimensión. No hay tampoco restricciones de edad ni tiempo en los que se pueden aplicar, esto quiere decir que se pueden aplicar en el presente, pasado o futuro. Se recomienda usarlos desde el presente y dejar que solos trabajen al momento indicado para sanar desde el Amor.

Se recomienda para usar los Códigos de Sanación EMEF, tenerlos a mano y, cuando se sienta que se necesita usarlos, mirarlos, y el primero que llame la atención será el que se necesita usar. Se aplica como se explicó en el párrafo anterior (No hace falta dibujarlos, sólo hay que ver su dibujo y visualizarlo sobre uno mismo o en la parte del cuerpo que se necesite trabajar; si es una situación, se visualiza en la situación). También se puede usar alguno en particular porque se desee trabajar el aspecto que el Código conlleva. Se puede trabajar como se desee, lo más importante es sentir y jugar con ellos.

A su vez, conllevan un cambio de actitud en la persona que los usa. Cada Código tiene su propia explicación y al aplicarlos estarán colaborando energéticamente con sus efectos particulares. Es importante leer el significado de cada uno para reconocer en qué se está trabajando y así ayudar en forma consciente al cambio.

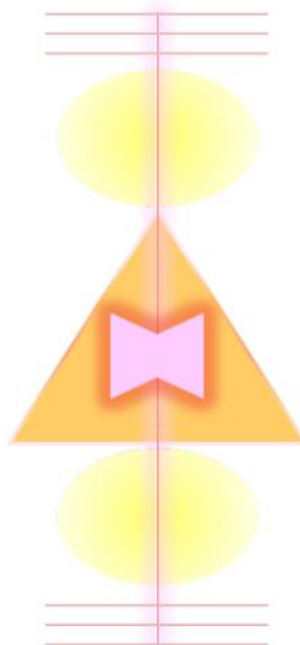
Fuente <http://www.tecnicasarcturianas.com/codigos-de-sanacion-emocional-mental-energetica-fisica-emef/>

Los Códigos de Sanación EMEF, trabajan aspectos distintos a los Símbolos Arcturianos, que sí requieren de una iniciación previa. En estos últimos, al iniciarse, el Ser pasa a ser la energía del Símbolo que se está iniciando, además de trabajarse intensamente también en la energía de cada persona para su sanación en particular. Si desea más información sobre Sanación y Símbolos Arcturianos, por favor ingrese al siguiente link: www.tecnicasarcturianas.com
Los Códigos de Sanación EMEF se pueden entregar a quienes deseen y sientan. Se recomienda tenerlos siempre a mano para poder usarlos diariamente todas las veces que se necesite.

No poseen contraindicaciones.
Colaboran a nivel energético para el crecimiento y despertar espiritual.

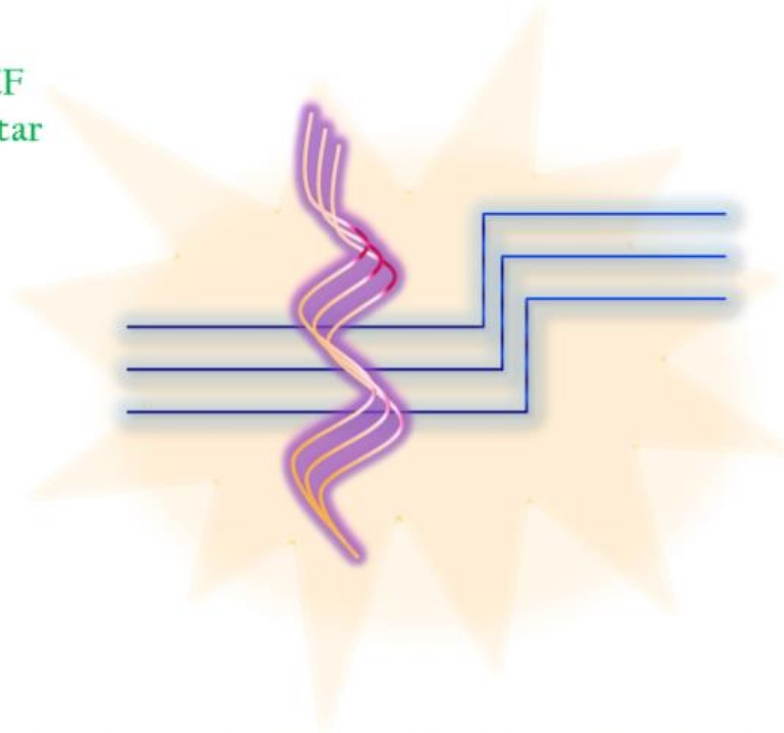
Se entregan libremente.

Código de Sanación
EMEF para la
Ansiedad



Ayuda a eliminar el ruido mental y dejar de pensar viviendo el presente, disfrutando cada una de las cosas que se viven. Ayuda a liberarse y dejar de controlar las situaciones. Todo sucede por una razón y todo sucede bajo la Ley del Amor Universal. Este Código ayuda confiar en el ritmo natural de las cosas.

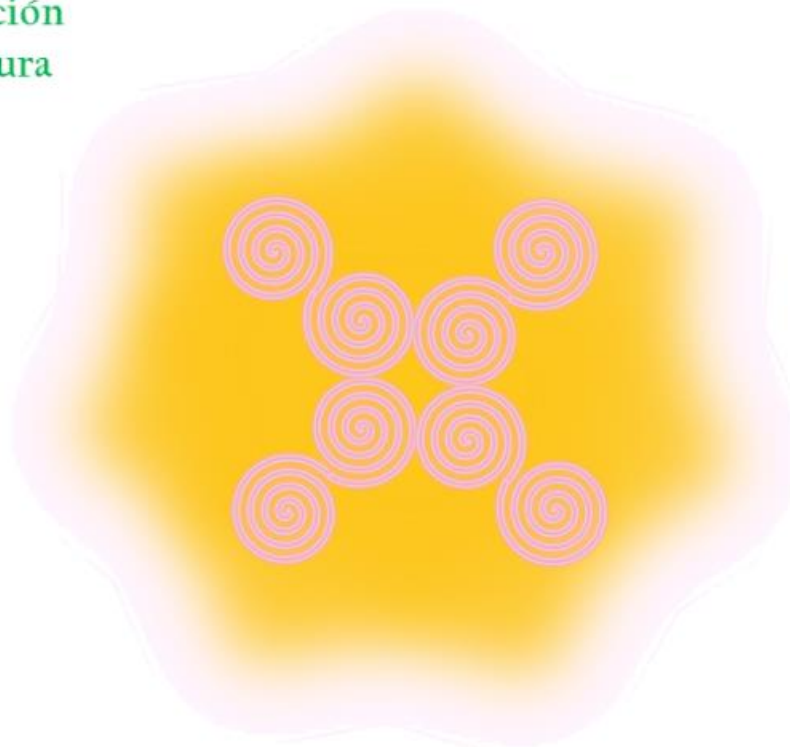
Código de Sanación EMEF para el Despertar espiritual



Todos somos Uno, a cada instante somos Uno. Todos caminamos para el mismo lado, al son de la vibración del Amor. Cantamos la misma canción interna, una vibración que recuerda y conecta con el Amor.

Hoy viví en calma, cantá tu propia canción y encontrarás que estás en sintonía con el Todo.

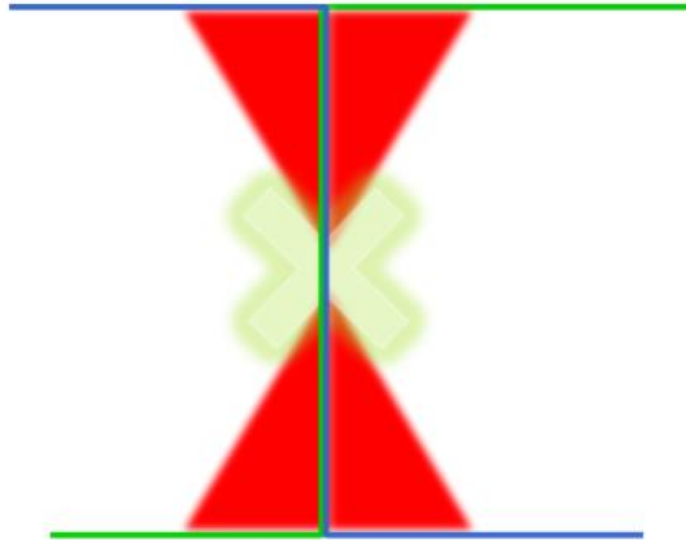
Código de Sanación EMEF de Apertura del Corazón al Amor



Todo es posible, los deseos del corazón emanan una energía de Amor única, brillante, llena de Luz. Todo es Luz y Amor. Confiá plenamente en la infinitud que tu corazón es capaz de sentir. Ayuda a liberar de todo miedo que no permita que el corazón se exprese con todo su esplendor.

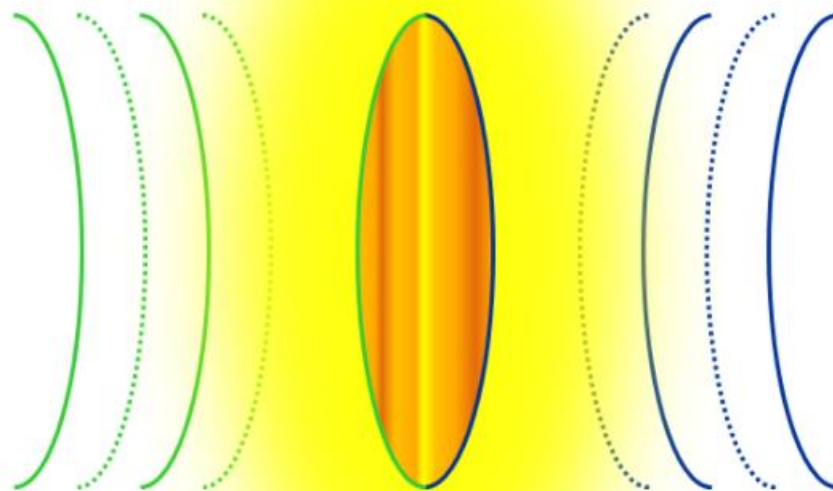
Fuente <http://www.tecnicasarcturianas.com/codigos-de-sanacion-emocional-mental-energetica-fisica-emef/>

Código de Sanación EMEF de Protección



La protección deviene de emanar Amor, tranquilidad y seguridad, y por ende, elevar la frecuencia vibratoria. Ayuda a armonizarse a todo nivel para así poder emanar Amor, desde el Amor perder el miedo que es el que atrae energía de frecuencia más baja. Conectar con el Amor es la clave.

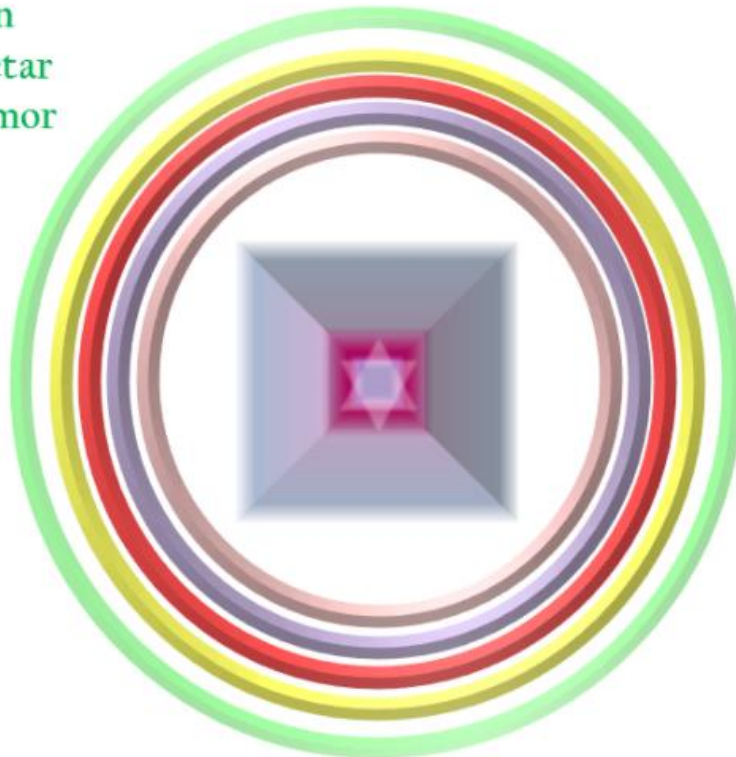
Código de Sanación EMEF para Sanar dolores



Ayuda a entender y sanar los dolores físicos y emocionales. Colabora desde la comprensión de la raíz del mismo, ya que sólo de esta forma se podrá sanar por completo sin dejar rastros del mismo. Le recuerda a cada una de las células del cuerpo la energía del Amor divino y así restaurar el orden natural.

energetica-fisica-emef/

Código de Sanación
EMEF para Concretar
intenciones con Amor



Todo pensamiento se crea. Colabora a crear desde el sentir y que los pensamientos formen parte del mismo, llevando la atención al corazón y sus “intuiciones”, dándole fuerza al mismo y así pasar del paradigma de pensar/crear al de sentir/concretar. El Amor todo lo puede y todo lo Es.

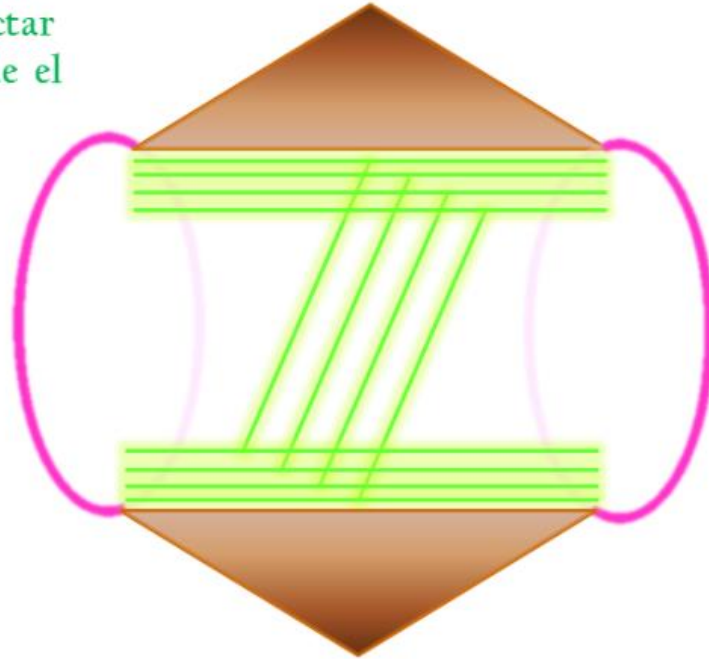
Código de Sanación
EMEF para la
Calma mental



Genera silencio, quietud, paz. Conecta con el corazón y desde éste se genera paz. Desde la paz mental ayuda a bajar el stress en todo el cuerpo.
En calma se escucha al corazón latir.

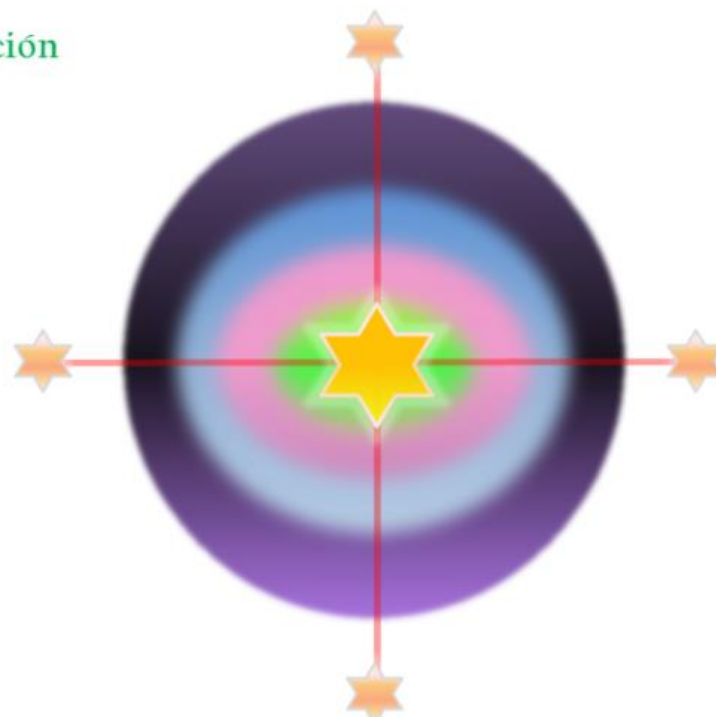
energetica-fisica-emef/

Código de Sanación EMEF para Conectar con la Tierra desde el Amor



La Tierra siente, vibra y Ama. Conecta con ella, haciendo que cada uno de los pasos que se da esté envuelto de Amor. A su vez, ayuda a mantener siempre la conexión y así poder mantener el equilibrio necesario entre el “arriba y abajo”.
Concretar nuestro Ser en la Tierra es parte de nuestra misión.

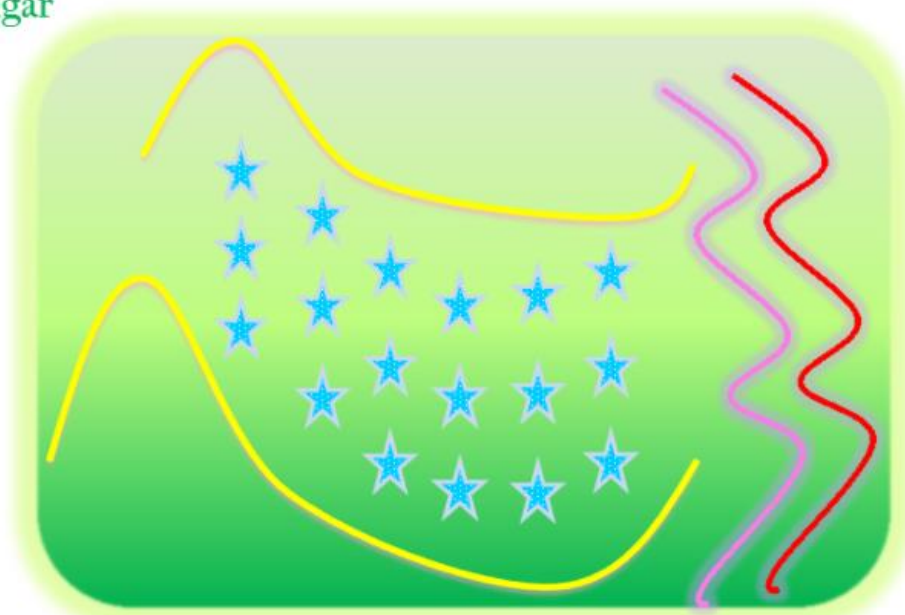
Código de Sanación EMEF para las Adicciones



Toda energía excedida es considerada una adicción. La energía debe fluir con calma, en su cantidad justa, de lo contrario está indicando que algo no está funcionando bien, de ello su desajuste. Ayuda a mantener el equilibrio en la energía para sanar el desajuste que genera la adicción. A través este equilibrio interno se logra liberarse del estímulo externo usado para simular un equilibrio/calma irreal.

Fuente <http://www.tecnicasarcturianas.com/codigos-de-sanacion-emocional-mental-energetica-fisica-emef/>

Código de Sanación EMEF para Jugar



Somos seres libres, capaces de jugar toda la vida. Volver a ser niño es recordar que podemos crear desde nuestra imaginación y sin límites, jugar todo el día. Colabora a recordar la libertad de jugar y de esta forma hacer todos los aprendizajes de la vida jugando, que es la mejor forma de aprender y crecer. Siempre fuimos libres y no hay razones para dejar de serlo. Hoy y siempre jugamos.

Comenzar el curso de Técnicas Arcturianas

ESPACIO ORION

Técnicas Arcturianas puedes estudiarlas en nuestro Instituto de Enseñanza Privada ESPACIO ORION.

(I.E.P) N° Reg. 2328/2019. Registro en la Municipalidad de Rosario, Provincia de Santa Fe. Se encuentra dentro de la Ley de Educación Nacional N° 24806.

Todo el contenido de Técnicas Arcturianas® es tomado de su fuente www.tecnicasarcturianas.com

Instructor a cargo Analía Santamaría (Maestro Autorizado)

Fuente <http://www.tecnicasarcturianas.com/codigos-de-sanacion-emocional-mental-energetica-fisica-emef/>